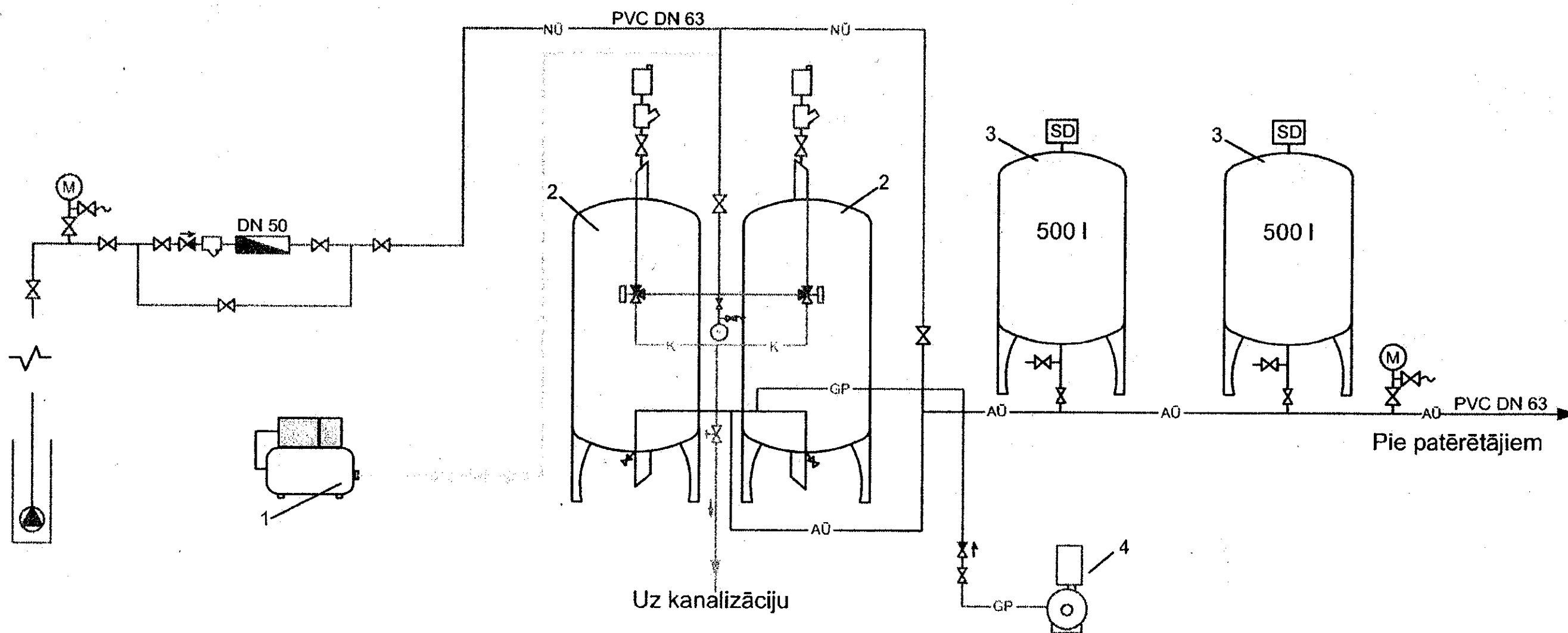


ŪDENS ATDZELŽOŠANAS IEKĀRTU IZBŪVE KULDĪGAS NOVADA RENDAS CIEMĀ

TEHNOĻISKĀ SHĒMA



*JEBKURĀ TĀMES POZĪCIJĀ MINĒTO RAŽOTĀJA MATERIĀLU PRETENDENTAM PIEDĀVĀJUMĀ IR TIESĪBAS AIZSTĀT AR EKVIVALENTU MATERIĀLU!

PIEŅEMTIE APZĪMĒJUMI

- NŪ — Neattīrīts ūdens
- AŪ — Atdzelžots ūdens
- — Gaisa padeve aerācijai
- K — Skalošanas notekūdens
- GP — Gaisa padeve irdināšanai

VĀRSTU IDENTIFIKĀCIJA

- ☒ VIENVIRZIENA VĀRSTS
- ☒ LODVEIDA VENTĪLIS
- ☒ PARAUGU ŅEMŠANAS KRĀNS
- ☒ ELEKTRISKAIS VĀRSTS
- ☒ TRĪSVIRZIENVĀRSTS
- Ⓜ MANOMETRS
- ☒ DUBĻU ĶĒRĀJS
- ☒ ATGAISOTĀJS
- ☒ SPIEDIENA DEVĒJS

PAMATIEKĀRTU EKSPĻIKĀCIJA

Nr.	Iekārtas	Daudzums
1	Kompresors, Metabo Basic 260	1
2	Filtru tvertne WATEX FA-900	2
3	Hidrofors 500 l	2
4	Gaisa pūtējs	1